

CSA



Cards



La división de **tarjetas** en Calmell ha ido evolucionando hasta poder ofrecer **todo tipo de producto** en los sectores del transporte público, fidelización y accesibilidad, entre otros. Dispone de **tecnología sin contacto, con contacto y dual**.

Personalización gráfica y eléctrica: las tarjetas pueden ser impresas en **múltiples colores** por diferentes sistemas, y personalizadas individualmente, añadiendo numeración (laser o sublimación), codificación del chip y aplicación de códigos de barras, banda magnética, panel de firmas, embossing y hologramas de seguridad.

### Sin contacto

Familia	Producto	Interfaz de RF	Distancia operativa	Frecuencia	Memoria	Aplicaciones
Mifare	UL 1K 4K Plus Desfire/EV1	ISO/IEC 14443A	Hasta 100mm	13.56MHz	512 bit 1 kB 4 kB 2 kB/4 kB 2 kB/4 kB/8 kB	Transporte público Acceso y control Fidelización Parking
Calypso	CD21/CD21 Plus	ISO/IEC 14443B	Hasta 100mm	13.56MHz	2 kB/ 8 kB	Transporte Identificación Industrial
ICode	SLI-S SLI-S HC	ISO 15693	Hasta 2.0m	13.56MHz	2 kB	Bibliotecas y servicios de alquiler Farmaceutica Moda y comercio Etiquetado

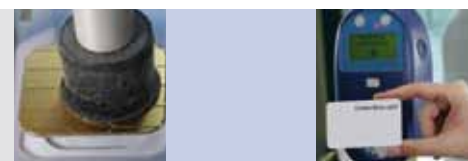
### Con contacto/ Duales

Tipo	Producto	Capacidad	Protocolo	Aplicaciones
Memoria	SLE4442 / SLE5542 Cryptomemory Cualquiera bajo demanda	2Kbit 512 bit a 256 Kbit 128 bit a 256 Kbit	I2C ext T=0 ANY	Accesos, Fidelización Identificación, Parking etc.
Microprocesada	Criptográfica – Exa Card Java Card – Moka Card Calypso CD21/CD21 PLUS Otros Sistemas Operativos	40 kB 80 kB 2 kB / 8 kB 2 kB / 192 kB	T=0 T=0 T=0 T=1	Firma Electrónica Tarjeta Ciudadano Universidades, Transporte Gobierno, Banca, Identificación

Cualquier chip de contacto puede incorporarse a la vez con un chip de RFID en la misma tarjeta en lo que se denomina tarjeta híbrida.



CALMELL en su política de respeto con el medio ambiente, incorpora a su gama de productos la tarjeta de **material biodegradable**, resultado del desarrollo de un nuevo polímero que responde a la necesidad del mercado de aprovechar el comportamiento único del PVC pero ofreciendo una **alternativa ecológica**.



CSA



RFID



Calmell dispone de equipamiento de última generación para su línea de productos **smart ticket y etiquetas**. Permite fabricaciones masivas asegurando una alta fiabilidad debido a su sistema patentado de detección de transponders defectuosos con lo que se consiguen productos RFID **testeados al 100%** en la entrada y en la salida.

### Smart Ticket

Familia	Producto	Interfaz de RF	Distancia Operativa	Frecuencia	Memoria	Aplicaciones
Mifare	UL 1k Desfire	ISO/IEC 14443A	Hasta 100mm	13.56 MHz	512 bit 1 kB 2 kB/ 4 kB/ 8 kB	Transporte Público Acceso y control
Calypso	SRT512 Sri512	ISO/IEC 14443B	Hasta 100mm	13.56 MHz	512 bit 512 bit	Transporte Público Aplicaciones Industriales
ICode	SLI-S SLI-S HC	ISO 15693	Hasta 2.0m	13.56 MHz	512 bit	Bibliotecas Farmaceutica Moda y comercio Etiquetado

## Smart Tickets

El pago 'sin contacto' ha invadido los sistemas de accesos del transporte público, pistas de esquí y muchos otros. El cambio tecnológico es ya una realidad, y el smart ticket permite una evolución a un coste razonable. En todos sus formatos (**rollos, fanfolded y unitarios**), Calmell ofrece la más amplia gama de productos.

Calmell puede fabricar smart tickets con todo tipo de chips, inlays y materiales (térmicos / no térmicos, protección contra rotura, brillante / mate, ...)

Personalización gráfica y eléctrica: los smart tickets pueden ser impresos en **múltiples colores** por diferentes sistemas, y personalizados individualmente, añadiendo numeración, codificación del chip y aplicación de códigos de barras y/o hologramas de seguridad.

## Labels & otros rfid

Las etiquetas inteligentes están tomando cada día más importancia en una gran variedad de sectores y aplicaciones, por su **flexibilidad**, la capacidad de ser fácilmente impresas, capacidad de **almacenamiento de datos** y en resumen por ser un proveedor de identificación y localización de artículos en la cadena de suministro más inmediato, automático y preciso.

La tecnología RFID se puede encontrar también en **otros formatos**, como llaves USB, tokens, pulseras, etc. para ajustarse a las necesidades de formas, materiales y tamaños.

